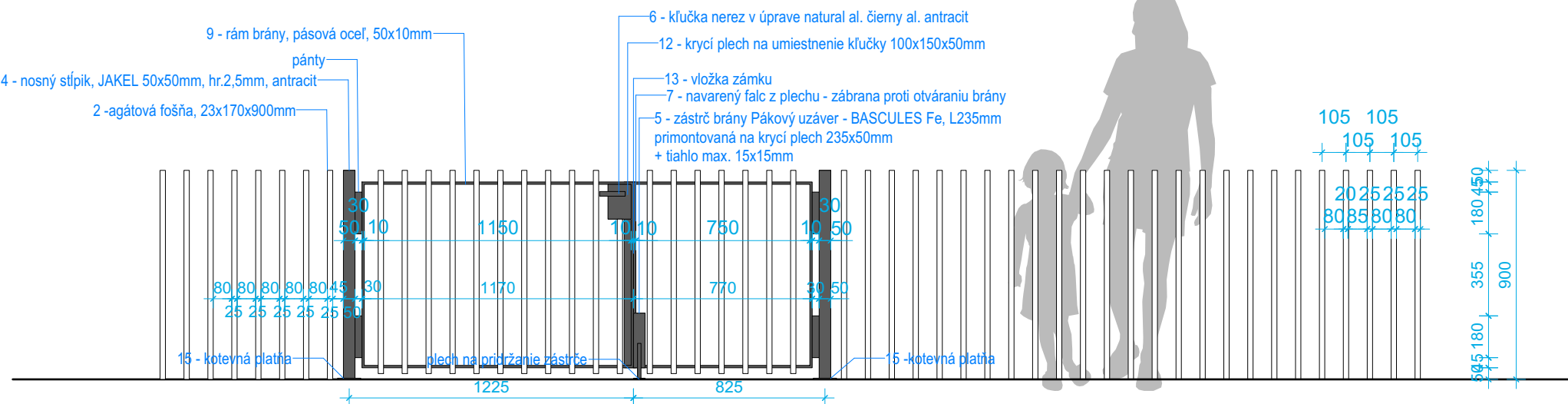
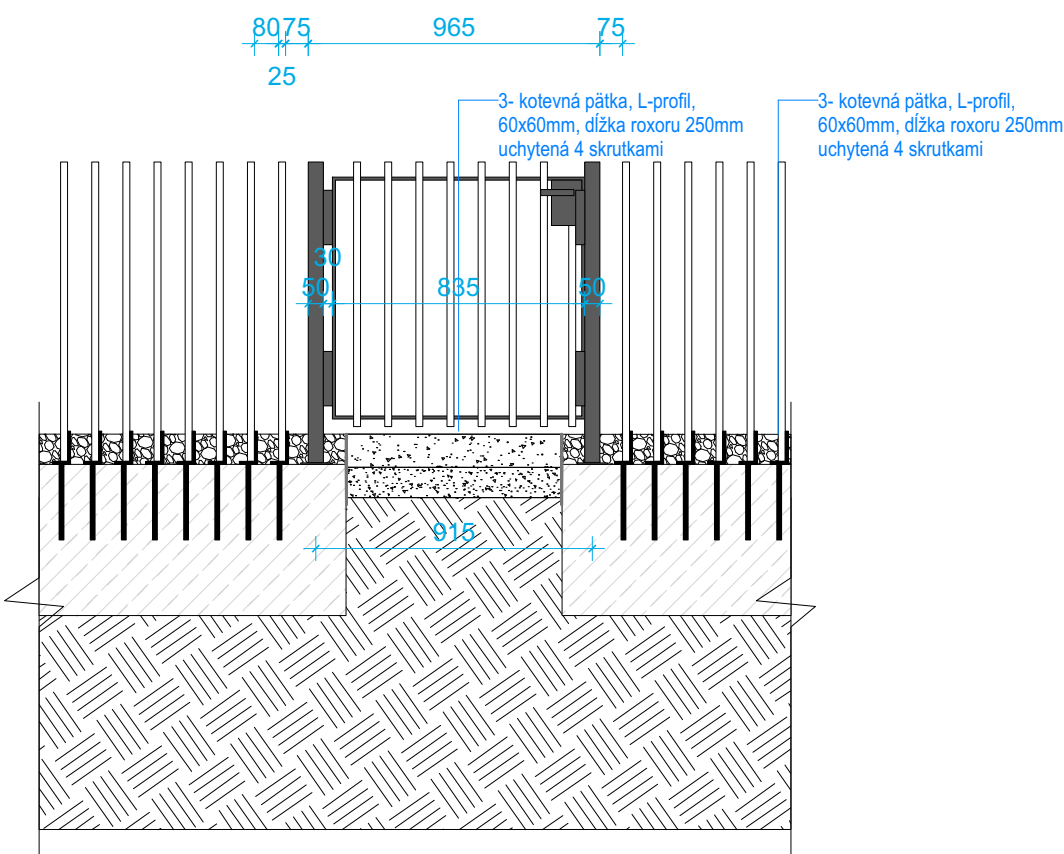


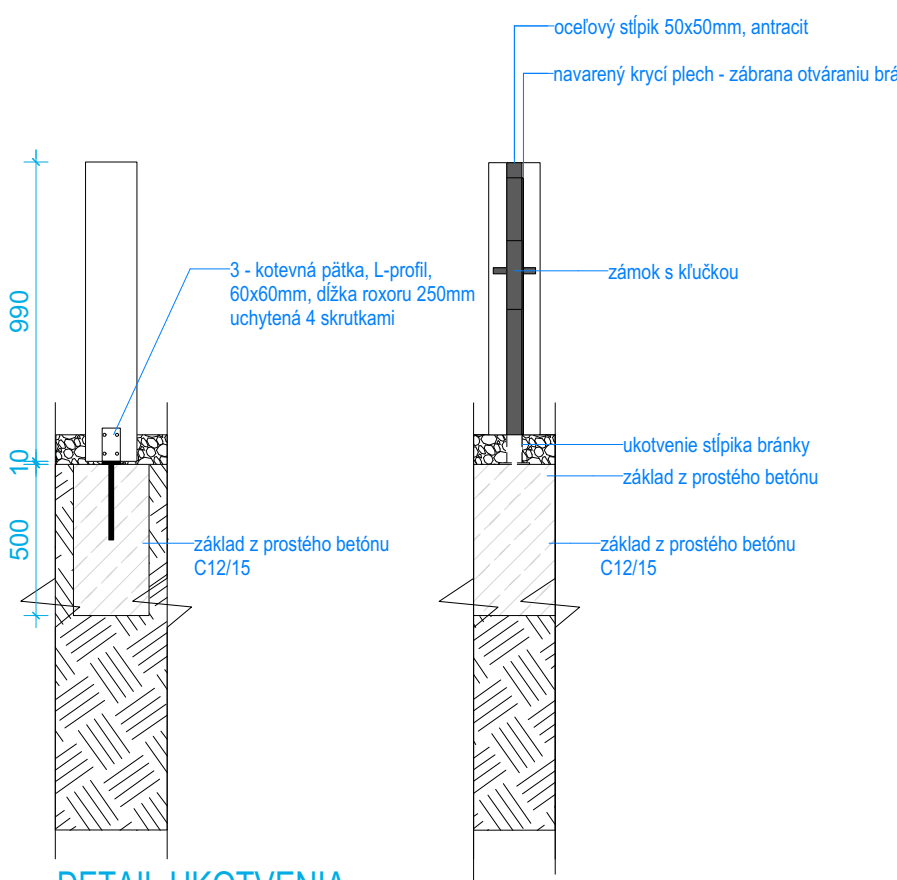
- 1 Základy z prostého betónu C12/15, príp.DT, hrúbka základu 250mm, plocha 13,5m² x hĺbka 0,8m = 10,8m³
- 2 Latky z agátového dreva 170x293mm, výška 990mm, 543ks
- 3 Kotevná páčka - zapustené L-kotvenie, 521ks, pozinkované, farebná úprava práškovou farbou RAL 9005 čierna
- 4 Stĺpik bránky - Jäckl 50x50mm, výška 990mm 4ks, pozinkované, farebná úprava práškovou farbouRAL 9005 čierna
- 5 Zástrč na bránu, vrátane tiaha, 1ks, farebná úprava práškovou farbou RAL 9005 čierna, napr. zástrč brány Pákový uzáver - BASCULES Fe, L235mm primontovaná na krycí plech 235x50mm + tiaho max. 15x15mm
- 6 Kľučka, čierna, 2ks, farebná úprava práškovou farbou RAL 9005 čierna, vizuálne podobná <https://www.klucka.sk/>
- 7 Falc z plechu, hr. 5mm, 50x800mm
- 8 Obdĺžnikový rám bránky z ocele, 770x800x50mm, hrúbka 10mm, pozinkovaný, farebná úprava práškovou farbou RAL 9005 čierna
- 9 Obdĺžnikový rám bránky z ocele, 1170x800x50mm, hr. 10mm, pozinkovaný, farebná úprava práškovou farbou RAL 9005 čierna
- 10 Obdĺžnikový rám bránky z ocele, 835x800x50mm, hr. 10mm, pozinkovaný, farebná úprava práškovou farbou RAL 9005 čierna
- 11 Krycí plech na uchytenie zástrče 50x50, hr.5mm, s otvorom.
- 12 Krabica na umiestnenie kľučky, pozváraná z plechov 2x 150x100mm, hrúbka 5mm, 2x 100x50mm, hr. 5mm, 2x 50x150mm, hr. 5mm, pozinkovaná, farebná úprava práškovou farbou RAL 9005 čierna
- 13 Vložka zámku
- 14 Pánty, pozinkovaný, farebná úprava práškovou farbou RAL 9005 čierna, 6ks
- 15 Kotevná platňa na stĺpiky bránky, 100x100mm, hr.10mm, farebná úprava práškovou farbou RAL 9005 čierna , 4ks



BRÁNA DVOJKRÍLDOVÁ, OTVÁRAVÁ STRANA ĽAVÁ, FIXNÁ PRAVÁ



BRÁNA JEDNOKRÍLDOVÁ ĽAVÁ



DETAIL UKOTVENIA

DOPRACOVANIE PROJEKTOVEJ DOKUMENTÁCIE REVITALIZÁCIE PARKU NA RAČIANSKOM MÝTE V BRATISLAVE

INVESTOR	Mestská časť Bratislava-Nové Mesto Junácka č. 1, 832 91 Bratislava
ARCHITEKT	Zka, s.r.o. Žitá 14, Bratislava, 851 07
ABR	Konstrukt plus, s.r.o. Halašova 734, 831 03 Bratislava

Č.	DÁTUM	POPIS

FAZA	REALIZAČNÁ DOKUMENTÁCIA
DÁTUM	AUGUST 2020
STAVEBNÝ OBJEKT	SO 04

ZODPOVEDNÝ PROJEKTANT	PARÉ ČÍSLO

NAZOV VÝKRESU	SO 04 - A3 Atypové oplotenie detského ihriska
VYPRACOVAL	Dipl.-Ing. Dominika Čerepkalová Ing. Peter Pasečný
KONTROLOVAL	Ing. Peter Pasečný
AUTORIZOVAL	Ing. Peter Pasečný